



La Compagnie de l'Imprévu

c/o P.Zislin – 83, rue de la Liberté – 05200 Embrun

Site: [www.compagniedelimprevu.com](http://www.compagniedelimprevu.com)

tel: 04 92 21 95 69 – 06 82 22 08 38

Courriel : [contact@compagniedelimprevu.com](mailto:contact@compagniedelimprevu.com)



*45 minutes - Spectacle gestuel pour petits et grands enfants à partir de 5 ans.*

**Réalisation:** *Compagnie de l'Imprévu 2008.*

**Interprètes:** *Isabelle Barbieri ou Martine Daniel et Philippe Zislin.*

**Mise en scène, scénario et Textes:** *Martine Daniel.*

**Chorégraphie:** *collective*

**Costumes:** *Nathalie Guichon.*

**Scénographie, accessoires, lumières et sons:** *Philippe Zislin*

**Musiques utilisées de:** *Pascal Ayerbe, Dodesckaden, Les Mêmes, Frédéric Fromet.*

## **Présentation:**

Pourquoi **Choupinette Zouzou** et **Archi Bolduc** se sont-ils laissés entraîner par la consommation, en oubliant l'insouciance de leur enfance, leurs rêves et leurs aspirations?

Ce conte chorégraphique et théâtral met en scène les comportements humains de la naissance à l'âge adulte, entraînant les jeunes spectateurs à pénétrer dans un cadre ludique où les objets ont une vie et envahissent notre quotidien.

## Presse:

«Ce spectacle jeune public, qui fonctionne aussi bien auprès des adultes, questionne en effet les travers de notre société consumériste. Sur un mode burlesque et presque sans parole, le Théâtre de l'Imprévu développe en huis-clos un théâtre gestuel où la danse n'est pas «pré-texte» mais signifie par elle-même. En effet, c'est la parole (très rare) qui vient prolonger le mouvement et non l'inverse, comme souvent au théâtre. La voix s'émancipe du langage et se fait geste vocal tandis que le corps, au cœur même de la création, est porteur de sens. Toutes les tensions dramatiques sont traduites par des actions physiques. Plus, trop, jamais assez est un spectacle bondissant, à l'instar de son décor sonore. On trotte, on s'étreint, on pousse (un caddie), on se repousse, on court (après le vide), on tombe, on roule, on se relève et on recommence, jusqu'à la répétition absurde comique. C'est sans doute dans cette physicalité que réside l'efficacité du spectacle auprès des enfants, même très jeunes. Plein de punch et de rythme, le théâtre dansé de la Compagnie de l'Imprévu part du corps pour (échouer à) rencontrer l'autre et créer la fiction. Dans cette course à la consommation, le personnage n'existe plus que dans sa dimension physique. Le corps prend de plus en plus de place, il enfle, envahit l'espace pour combler le vide de l'esprit et annihile l'individu. Le mouvement dansé l'entraîne dans une course imbécile à la consommation sur un rythme frénétique. Si tout va si vite dans Plus, trop, jamais assez, c'est sans doute que bien sur-con-sommer, c'est aussi refuser de prendre le temps de la pensée.» **Interlude n°22**

«...ce conte chorégraphique et théâtral, philosophique à bien des égards, met en scène, avec dérision les comportements humains, qui peu à peu devient consommateur d'objets, parfois utiles mais envahissants, souvent secondaires. Une belle leçon de sagesse à méditer dès le plus jeune âge.» **Dauphiné Libéré 20/10/11**

---

## Conditions de jeu:

Spectacle fourni «clé en main».

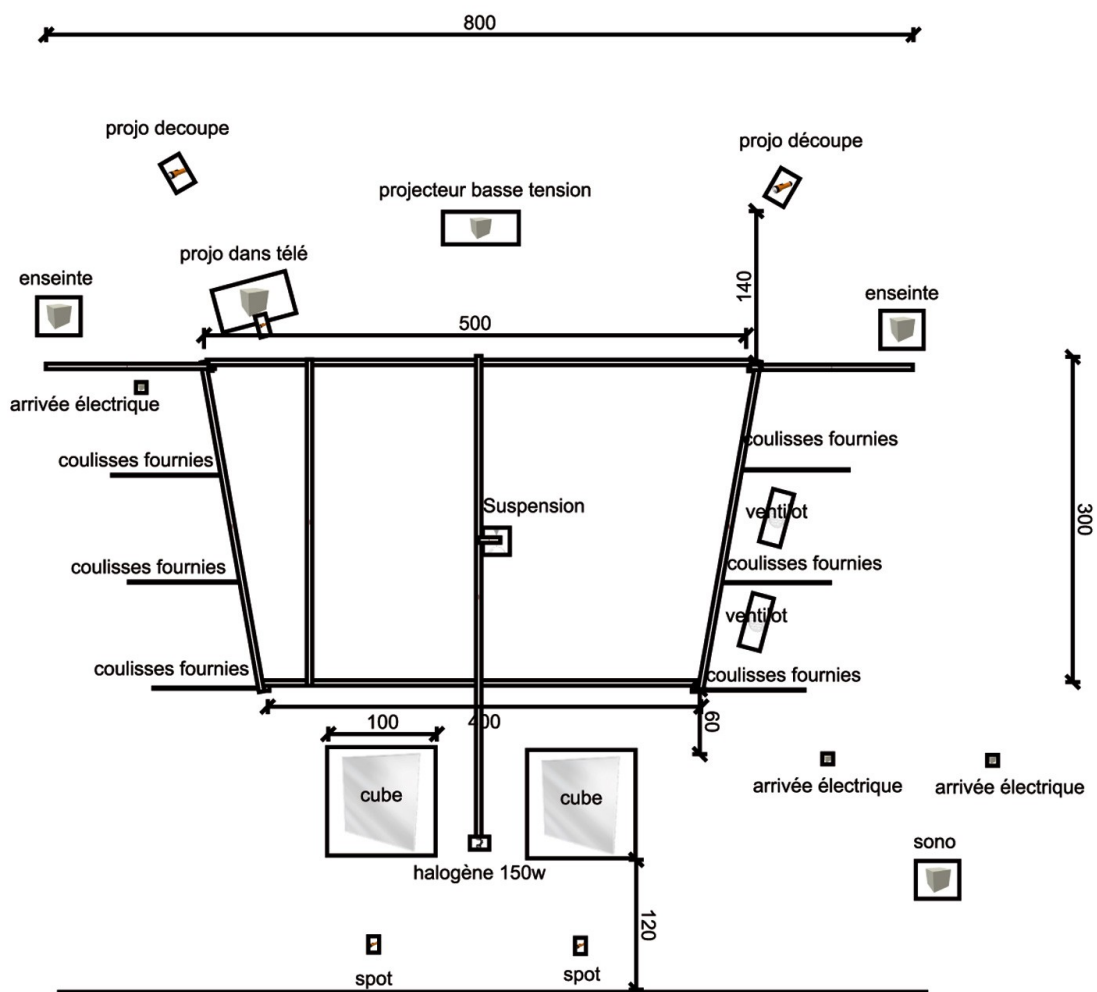
Pas de scène trop surélevée, public de face. Un jeu d'éclairage nécessite le noir à l'endroit de la scène. Le décor est composé d'une structure en métal de 5 m d'ouverture par 3 m de profondeur, derrière elle 2 cubes de 1 m par 1 m sont disposés, donc une profondeur de 4,5 m et un fond de scène. De part et d'autre de la structure, sont montés des rideaux formant des coulisses réglables suivant espace.

- 2 interprètes.
  - en intérieur.
  - **un espace scénique** de 7 mètres de profondeur sur 8 de largeur.
  - chaises ou tapis pour les spectateurs.
  - une arrivée électrique (monophasé 220V – 16 A), pour 1 ampli et CD (bande sonore), indépendantes des lumières.
  - 2 arrivées électriques pour lumières (monophasé 220V – 16 A).
  - un espace pour échauffement (loge ou pièce).
  - Eau.
  - temps de préparation du décor: 3 heures.
  - temps d'échauffement avant spectacle: 1 heure 30.
  - temps de démontage: 1 heure 30.
- 

## Aspect du décor:



## Plan scénique:



---

Tarifs, nous contacter.

Frais de déplacement à partir de 40 Km, hébergement et repas suivant emplacement géographique.

---

### Musique à déclarer à la SACEM:

**Pascal Ayerbe:** *Plic ploc* 2.25 - *Charlotte* 3.02 - *Mets tes gants sur ta tête* 5.48 (album *les Gribouillis*) - *La crapahute*: 2.33 (album *la tête en l'air*)

**Dodesckaden:** 1.11

**Les Mêmes:** 3.45

**Tiersen:** *Toujours là*: 1.10 (album *Rue des Cascades*)

**Frédéric Fromet:** *Quand la Terre sera mourue*: 2.13